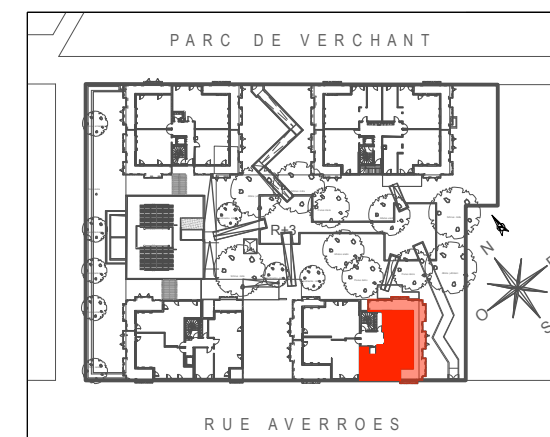
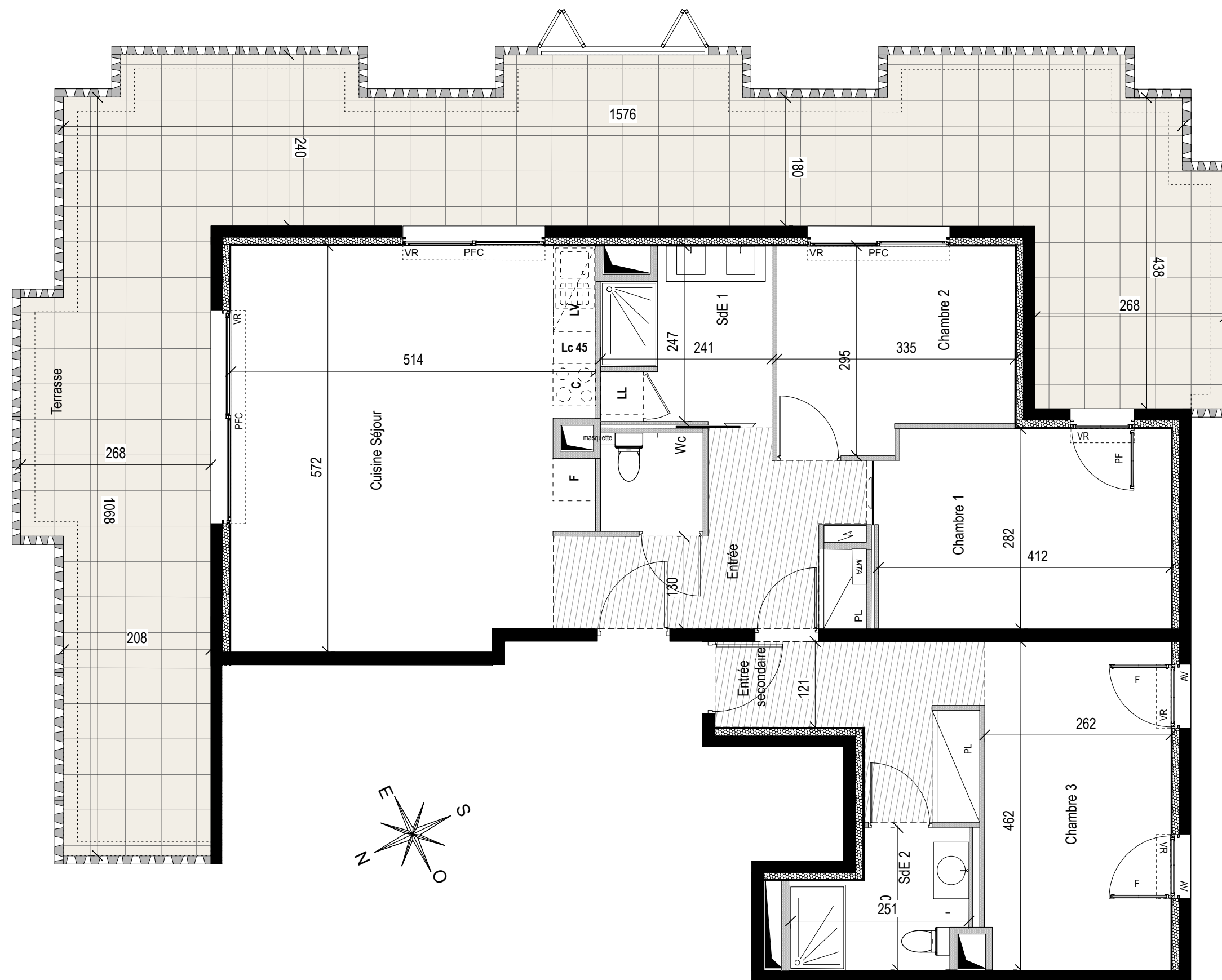


# Résidence L'intemporelle

## PLAN DE PRE-COMMERCIALISATION





Etage : R+3 Type : T4


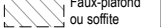
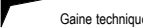
N° Appartement C33

ENTREE + PL	8,30 m <sup>2</sup>
SEJOUR CUISINE	27,70 m <sup>2</sup>
CHAMBRE 1	11,40 m <sup>2</sup>
CHAMBRE 2	9,10 m <sup>2</sup>
CHAMBRE 3 + PL	18,70 m <sup>2</sup>
SALLE D'EAU 1	5,30 m <sup>2</sup>
SALLE D'EAU 2 + Wc	4,10 m <sup>2</sup>
Wc	2,00 m <sup>2</sup>
<b>SURFACE HABITABLE</b>	<b>86,60 m<sup>2</sup></b>
TERRASSE	62,00 m <sup>2</sup>
<b>SURFACE TOTALE</b>	<b>148,60 m<sup>2</sup></b>

### LEGENDE

MENUISERIES :  
 VR Volet roulant F Fenêtre AV Alège vitrée  
 PF Porte Fenêtre PFC Porte Fenêtre Couissante

FACADES TERRASSES :  
 Garde Corps béton ajouré  
 Garde corps métal et Volets aluminium ajourés coulissants repliables

AMENAGEMENTS :  
 Tableau électrique  Faux-plafond ou soffite  Gaine technique

0 1m 2m 3m

18/02/2021

Indice : 0

**SOGEPROM-PRAGMA**

GRUPE SOCIETE GENERALE

La société se réserve la possibilité d'apporter à ce plan des modifications qui seraient dues à des impératifs techniques ou réglementaires. Le mobilier est dessiné à titre indicatif, se reporter à la notice de vente notaire pour connaître les équipements fournis. La surface des pièces comprend celle des placards. Il est précisé que des adaptations techniques peuvent entraîner une évolution des surfaces indiquées dans la limite de 5%, cette tolérance jouant également pour les altimétries et hauteurs sous faux-plafonds, retombées de plafonds et soffites.